












ผลการใช้จ่ายงบประมาณ ปีงบประมาณ 2564 ของ กษ. (ข้อมูล ณ วันที่ 17 กันยายน 2564)

หมวดงบประมาณ	ได้รับ	เบิกจ่าย+PO		เบิกจ่ายจริง			
	ล้านบาท 	ล้านบาท 	%	ล้านบาท 	%	เป้าหมาย กษ. 	สูง/ต่ำ กว่าเป้า 
 งบประมาณรวม	110,854.05	103,240.67	93.13	90,421.28	81.57	97.57	 -16.01
 1. รายจ่ายประจำ	38,152.01	37,202.55	97.51	36,365.04	95.32	96.96	 -1.64
- งบสำหรับดำเนินการ	13,582.29	12,664.37	93.24	11,826.86	87.08	-	-
- งบบุคลากร	24,569.72	24,538.18	99.87	24,538.18	99.87	-	-
 2. รายจ่ายลงทุน	72,702.04	66,038.12	90.83	54,056.24	74.35	97.89	 -23.54

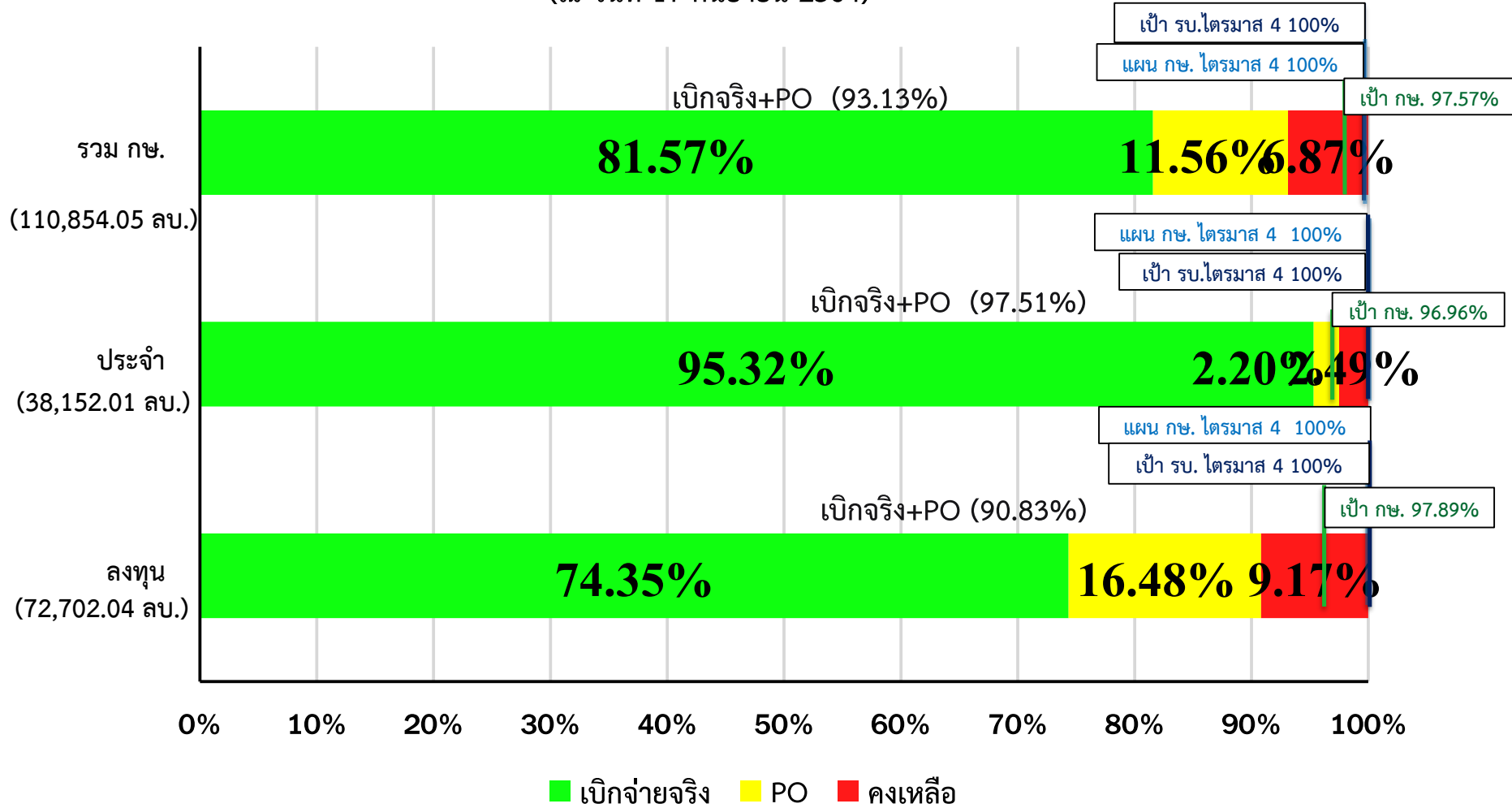
สรุปผลการเบิกจ่ายภาพรวม

ข้อมูลจากกรมบัญชีกลาง ณ วันที่ 17 กันยายน 2564

ทั้งหมดมี 24 หน่วยงานระดับกระทรวง ทั้งประเทศเบิกจ่ายได้ร้อยละ 88.65

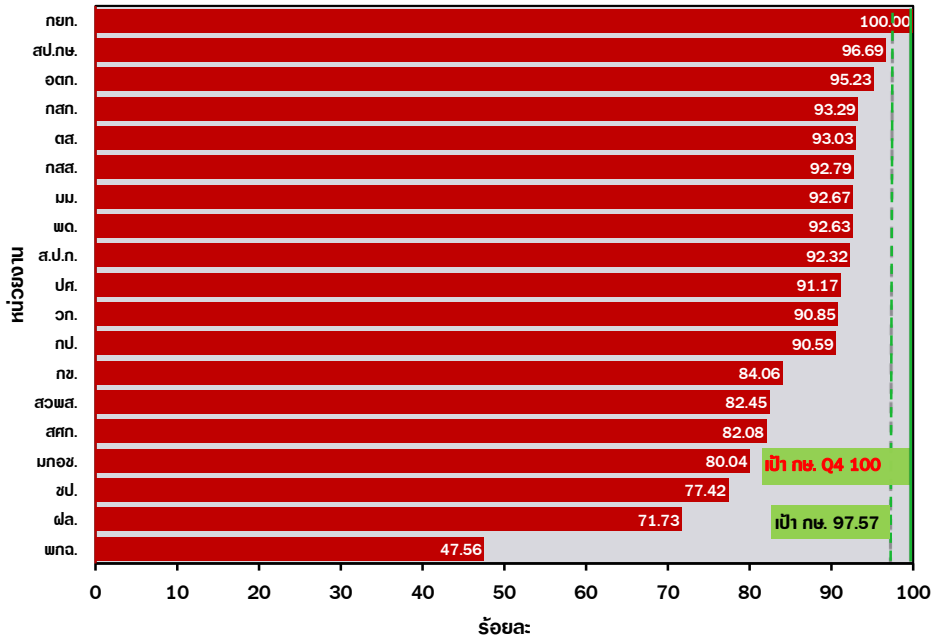
- เปรียบเทียบร้อยละการเบิกจ่ายจากน้อยไปมาก กษ.อยู่ลำดับที่ 11
- เปรียบเทียบร้อยละการเบิกจ่ายจากมากไปน้อย กษ.อยู่ลำดับที่ 14

ผลการใช้จ่ายงบประมาณประจำปี 2564 ของ กษ.
(ณ วันที่ 17 กันยายน 2564)

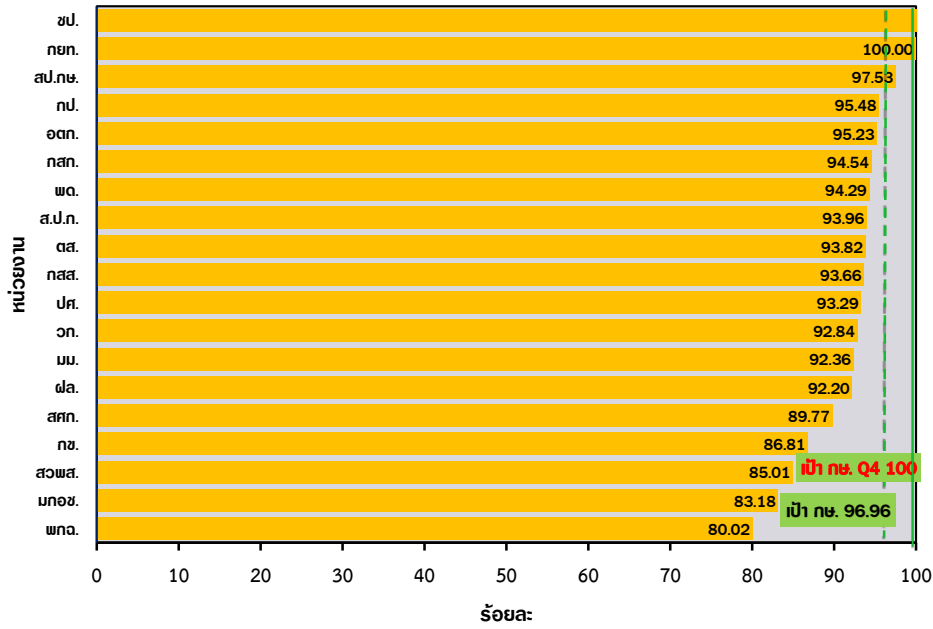


โดย กษ. เบิกจ่ายได้มากเป็นลำดับที่ 14 จากทั้งประเทศมี 24 หน่วยงาน

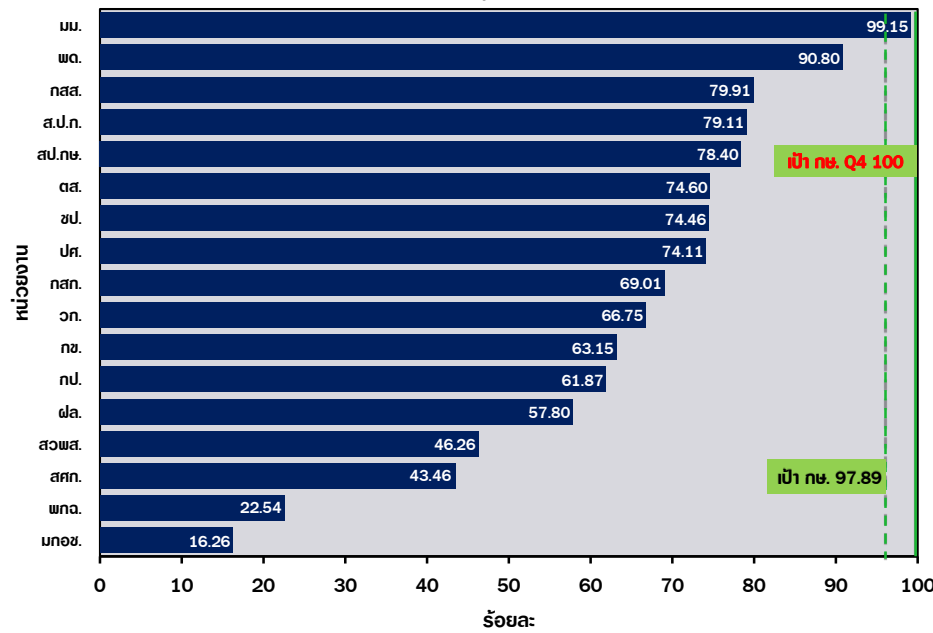
ผลการเบิกจ่ายงบประมาณปี 2564 ในภาพรวม กษ. รายหน่วยงาน ณ วันที่ 17 ก.ย. 64



ผลการเบิกจ่ายงบประมาณปี 2564 รายจ่ายประจำ กษ. รายหน่วยงาน ณ วันที่ 17 ก.ย. 64



ผลการเบิกจ่ายงบประมาณปี 2564 รายจ่ายลงทุน กษ. รายหน่วยงาน ณ วันที่ 17 ก.ย. 64



ผลการเบิกจ่ายของหน่วยงานในสังกัด กษ. (ข้อมูล ณ วันที่ 17 กันยายน 2564)

(เรียงลำดับ % ผลการเบิกจ่ายภาพรวมจากมากไปน้อย)

หน่วย : ล้านบาท

หน่วยงาน	รายจ่ายประจำ									รายจ่ายลงทุน									ภาพรวม					
	รายจ่ายประจำ (เป้าหมาย กษ. 96.96%)						งบสำหรับดำเนินการ (นอกเหนือจากงบบุคลากร)			งบบุคลากร			รายจ่ายลงทุน (เป้าหมาย กษ. 97.89%)						ภาพรวม (เป้าหมาย กษ. 97.57 %)					
	ได้รับ	PO+เบิกจ่าย		เบิกจ่าย		สูง/ต่ำกว่าเป้า	ได้รับ	เบิกจ่าย	%	ได้รับ	เบิกจ่าย	%	ได้รับ	PO+เบิกจ่าย		เบิกจ่าย			ได้รับ	PO+เบิกจ่าย		เบิกจ่าย		
จำนวน		%	จำนวน	%	จำนวน									%	จำนวน	%	จำนวน	%		สูง/ต่ำกว่าเป้า	จำนวน	%	จำนวน	%
รวม กษ.	38,152.01	37,202.55	97.51	36,365.04	95.32	-1.64	13,582.29	11,826.86	87.08	24,569.72	24,538.18	99.87	72,702.04	66,038.12	90.83	54,056.24	74.35	-23.54	110,854.05	103,240.67	93.13	90,421.28	81.57	-16.01
ส่วนราชการ	37,514.57	36,588.49	97.53	35,812.09	95.46	-1.50	13,097.43	11,424.48	87.23	24,417.14	24,387.60	99.88	72,534.68	65,879.69	90.83	54,011.56	74.46	-23.43	110,049.26	102,468.19	93.11	89,823.65	81.62	-15.95
1 สป.กษ.	1,165.28	1,151.39	98.81	1,136.51	97.53	0.57	473.51	406.26	85.80	691.76	730.25	105.56	53.45	49.68	92.94	41.91	78.40	-19.50	1,218.73	1,201.07	98.55	1,178.41	96.69	-0.88
2 กสท.	5,265.99	5,062.39	96.13	4,978.60	94.54	-2.42	1,558.61	1,273.32	81.70	3,707.38	3,705.27	99.94	271.90	247.26	90.94	187.64	69.01	-28.88	5,537.90	5,309.65	95.88	5,166.24	93.29	-4.28
3 ตส.	1,248.08	1,195.36	95.78	1,170.89	93.82	-3.14	413.57	339.83	82.17	834.51	831.06	99.59	53.08	52.15	98.24	39.60	74.60	-23.29	1,301.15	1,247.51	95.88	1,210.49	93.03	-4.54
4 กสส.	2,731.10	2,591.75	94.90	2,558.06	93.66	-3.30	928.46	763.50	82.23	1,802.63	1,794.56	99.55	186.23	153.34	82.34	148.81	79.91	-17.99	2,917.33	2,745.09	94.10	2,706.87	92.79	-4.79
5 มม.	540.29	509.60	94.32	499.02	92.36	-4.60	259.23	220.68	85.13	281.06	278.34	99.03	25.55	25.40	99.43	25.33	99.15	1.26	565.84	535.01	94.55	524.35	92.67	-4.91
6 พต.	2,350.63	2,271.17	96.62	2,216.38	94.29	-2.67	1,252.94	1,105.92	88.27	1,097.68	1,110.46	101.16	2,138.98	2,072.53	96.89	1,942.18	90.80	-7.09	4,489.60	4,343.70	96.75	4,158.55	92.63	-4.95
7 ส.ป.ก.	1,290.26	1,232.39	95.52	1,212.27	93.96	-3.00	507.37	417.79	82.34	782.89	794.48	101.48	159.64	152.86	95.75	126.29	79.11	-18.78	1,449.90	1,385.25	95.54	1,338.57	92.32	-5.25
8 ปต.	5,224.06	4,983.71	95.40	4,873.28	93.29	-3.68	1,835.94	1,463.76	79.73	3,388.12	3,409.52	100.63	647.16	640.56	98.98	479.61	74.11	-23.78	5,871.22	5,624.28	95.79	5,352.89	91.17	-6.40
9 วก.	3,073.39	2,918.56	94.96	2,853.49	92.84	-4.12	863.41	690.24	79.94	2,209.98	2,163.25	97.89	255.06	252.92	99.16	170.26	66.75	-31.14	3,328.45	3,171.48	95.28	3,023.75	90.85	-6.73
10 กป.	3,423.41	3,331.23	97.31	3,268.51	95.48	-1.49	1,213.33	1,046.70	86.27	2,210.08	2,221.81	100.53	582.43	567.16	97.38	360.32	61.87	-36.03	4,005.84	3,898.38	97.32	3,628.83	90.59	-6.99
11 กษ.	2,209.59	1,975.35	89.40	1,918.25	86.81	-10.15	1,497.05	1,218.50	81.39	712.54	699.74	98.20	291.63	216.33	74.18	184.15	63.15	-34.75	2,501.22	2,191.68	87.62	2,102.40	84.06	-13.52
12 สสท.	520.37	480.28	92.29	467.15	89.77	-7.19	186.49	131.47	70.50	333.88	335.68	100.54	103.66	61.35	59.18	45.05	43.46	-54.44	624.03	541.62	86.79	512.19	82.08	-15.49
13 มกocz.	226.50	207.69	91.69	188.40	83.18	-13.78	131.22	93.80	71.48	95.28	94.60	99.29	11.14	3.58	32.13	1.81	16.26	-81.63	237.65	211.27	88.90	190.21	80.04	-17.53
14 ขป.	7,452.21	7,896.43	105.96	7,739.72	103.86	6.90	1,411.50	1,745.89	123.69	6,040.71	5,993.83	99.22	66,588.93	60,269.39	90.51	49,584.75	74.46	-23.43	74,041.14	68,165.82	92.06	57,324.47	77.42	-20.15
15 ฝส.	793.43	781.20	98.46	731.56	92.20	-4.76	564.80	506.81	89.73	228.63	224.75	98.30	1,165.83	1,115.19	95.66	673.86	57.80	-40.09	1,959.26	1,896.39	96.79	1,405.41	71.73	-25.84
องค์การมหาชน	521.01	498.70	95.72	437.59	83.99	-12.97	385.31	302.83	78.59	135.70	134.76	99.31	167.35	158.43	94.66	44.68	26.70	-71.20	688.36	657.12	95.46	482.27	70.06	-27.51
1 สวพส.	414.63	401.52	96.84	352.47	85.01	-11.95	320.05	257.89	80.58	94.58	94.58	100.00	29.29	20.36	69.52	13.55	46.26	-51.63	443.92	421.88	95.04	366.02	82.45	-15.12
2 พทล.	106.38	97.18	91.35	85.13	80.02	-16.94	65.26	44.94	68.86	41.12	40.19	97.73	138.06	138.06	100.00	31.13	22.54	-75.35	244.44	235.24	96.24	116.25	47.56	-50.02
รัฐวิสาหกิจ	116.43	115.36	99.08	115.36	99.08	2.12	99.55	99.55	100.00	16.88	15.81	93.66	0.00	0.00	0.00	0.00	0.00	0.00	116.43	115.36	99.08	115.36	99.08	1.51
1 กยท.	93.97	93.97	100.00	93.97	100.00	3.04	93.97	93.97	100.00	0.00	0.00	0.00	0.00	0.00	0.00	0.00	0.00	0.00	93.97	93.97	100.00	93.97	100.00	2.43
2 อตค.	22.46	21.39	95.23	21.39	95.23	-1.73	5.57	5.57	100.00	16.88	15.81	93.66	0.00	0.00	0.00	0.00	0.00	0.00	22.46	21.39	95.23	21.39	95.23	-2.34

หมายเหตุ : หน่วยงานต่างๆ รายงานผลการเบิกจ่ายให้ สสท. ณ วันที่ 17 กันยายน 2564 ตัดยอดภายในเวลา 14.00 น.

ผลการเบิกจ่ายเงินงบประมาณประจำปี 2564 ตั้งแต่ต้นปีงบประมาณ จนถึงวันที่ 17 กันยายน 2564

จำแนกตามกระทรวง เรียงลำดับผลการเบิกจ่ายจากน้อยไปมาก

หน่วย : ล้านบาท

ลำดับที่	กระทรวง	รายจ่ายประจำ					รายจ่ายลงทุน					รวม					ลำดับที่ (มากไปน้อย)
		วงเงินงบประมาณ หลังโอน เปลี่ยนแปลง	งวด	PO+สำรองเงิน มี หนี้	เบิกจ่าย	% เบิกจ่ายต่อ งบประมาณ หลังโอน เปลี่ยนแปลง	วงเงินงบประมาณ หลังโอน เปลี่ยนแปลง	งวด	PO+สำรอง เงินมีหนี้	เบิกจ่าย	% เบิกจ่ายต่อ งบประมาณ หลังโอน เปลี่ยนแปลง	วงเงินงบประมาณหลัง โอนเปลี่ยนแปลง	งวด	PO+สำรองเงิน มีหนี้	เบิกจ่าย	% เบิกจ่ายต่อ งบประมาณ หลังโอน เปลี่ยนแปลง	
1	หน่วยงานของรัฐสภา	6,226.47	6,226.47	59.86	5,217.23	83.79	3,379.88	3,275.03	1,423.27	1,634.22	48.35	9,606.34	9,501.49	1,483.14	6,851.45	71.32	24
2	กระทรวงการท่องเที่ยวและกีฬา	4,372.69	4,372.69	246.15	3,728.45	85.27	1,756.02	1,756.02	771.43	827.87	47.14	6,128.71	6,128.71	1,017.58	4,556.32	74.34	23
3	กระทรวงพาณิชย์	5,935.35	5,935.35	590.22	4,596.47	77.44	883.41	883.41	213.97	561.85	63.60	6,818.76	6,818.76	804.18	5,158.31	75.65	22
4	กระทรวงคมนาคม	12,847.67	12,847.66	271.16	12,196.73	94.93	177,093.92	177,038.36	28,115.37	132,863.53	75.02	189,941.58	189,886.02	28,386.53	145,060.26	76.37	21
5	กระทรวงวัฒนธรรม	5,379.80	5,379.80	240.63	4,769.32	88.65	2,614.35	2,614.35	971.97	1,444.55	55.25	7,994.15	7,994.15	1,212.60	6,213.88	77.73	20
6	กระทรวงพลังงาน	1,543.97	1,534.95	76.29	1,394.48	90.32	734.94	734.94	215.69	401.52	54.63	2,278.91	2,269.89	291.98	1,795.99	78.81	19
7	สำนักนายกรัฐมนตรี	26,961.72	26,961.72	1,781.48	22,748.68	84.37	12,313.38	12,313.38	1,885.20	8,381.30	68.07	39,275.10	39,275.10	3,666.68	31,129.97	79.26	18
8	กระทรวงดิจิทัลเพื่อเศรษฐกิจและสังคม	5,599.69	5,599.69	1,002.73	4,425.61	79.03	2,702.02	2,661.90	294.22	2,164.54	80.11	8,301.71	8,261.59	1,296.95	6,590.15	79.38	17
9	กระทรวงกลาโหม	159,994.72	159,994.72	8,866.24	144,011.75	90.01	54,535.93	54,535.93	16,435.89	29,243.14	53.62	214,530.65	214,530.65	25,302.13	173,254.88	80.76	16
10	กระทรวงอุตสาหกรรม	3,866.66	3,866.66	284.53	3,392.96	87.75	783.92	783.92	338.47	378.26	48.25	4,650.58	4,650.58	622.99	3,771.22	81.09	15
11	กระทรวงเกษตรและสหกรณ์	38,599.33	38,599.33	791.22	36,376.05	94.24	72,132.42	71,982.42	11,957.97	54,956.57	76.19	110,731.74	110,581.74	12,749.19	91,332.61	82.48	14
12	กระทรวงทรัพยากรธรรมชาติและสิ่งแวดล้อม	17,401.13	17,401.13	337.51	16,418.66	94.35	11,979.11	11,979.11	2,764.11	7,872.52	65.72	29,380.25	29,380.25	3,101.62	24,291.18	82.68	13
13	กระทรวงการต่างประเทศ	7,810.87	7,810.87	132.37	6,778.96	86.79	404.95	404.95	65.59	170.54	42.11	8,215.82	8,215.82	197.96	6,949.50	84.59	12
14	ส่วนราชการไม่สังกัดสำนักนายกรัฐมนตรี กระทรวง หรือ	108,542.27	108,542.27	1,257.01	105,089.42	96.82	22,481.38	22,481.38	10,886.22	7,489.12	33.31	131,023.65	131,023.65	12,143.24	112,578.54	85.92	11
15	กระทรวงมหาดไทย	254,404.42	254,404.42	1,545.44	250,054.95	98.29	80,116.03	80,003.83	14,997.91	42,957.79	53.62	334,520.45	334,408.24	16,543.35	293,012.73	87.59	10
16	กระทรวงยุติธรรม	23,436.59	23,436.59	287.78	22,242.00	94.90	3,616.22	3,610.04	1,161.26	1,503.56	41.58	27,052.81	27,046.64	1,449.04	23,745.56	87.77	9
17	กระทรวงสาธารณสุข	129,800.90	129,800.90	501.08	120,273.89	92.66	16,939.14	16,939.14	5,811.97	10,524.30	62.13	146,740.04	146,740.04	6,313.05	130,798.20	89.14	8
18	กระทรวงการอุดมศึกษา วิทยาศาสตร์ วิจัย และนวัตกรรม	95,554.41	95,554.41	550.78	92,136.62	96.42	32,635.55	32,617.92	4,328.88	27,442.24	84.09	128,189.96	128,172.33	4,879.66	119,578.86	93.28	7
19	กระทรวงศึกษาธิการ	335,336.20	335,336.20	869.26	324,644.84	96.81	19,440.68	19,440.68	7,446.31	10,068.04	51.79	354,776.88	354,776.88	8,315.57	334,712.89	94.34	6
20	กระทรวงการพัฒนาสังคมและความมั่นคงของมนุษย์	20,592.14	20,592.14	125.99	19,822.84	96.26	1,721.52	1,721.52	168.53	1,459.45	84.78	22,313.66	22,313.66	294.52	21,282.28	95.38	5
21	กระทรวงการคลัง	263,855.77	263,855.77	877.16	261,535.56	99.12	4,643.33	4,643.33	1,633.16	2,399.59	51.68	268,499.10	268,499.10	2,510.32	263,935.14	98.30	4
22	หน่วยงานอิสระของรัฐ	15,574.06	15,574.06	-	15,574.06	100.00	2,190.21	1,962.58	-	1,921.95	87.75	17,764.27	17,536.64	-	17,496.01	98.49	3
23	หน่วยงานของศาล	19,030.95	19,030.95	-	19,030.95	100.00	4,258.00	3,906.52	-	3,906.52	91.75	23,288.95	22,937.47	-	22,937.47	98.49	2
24	กระทรวงแรงงาน	69,352.21	69,352.21	82.78	69,075.07	99.60	419.64	419.64	142.79	247.60	59.00	69,771.85	69,771.85	225.57	69,322.66	99.36	1
รวม		1,632,020.00	1,632,010.97	20,777.69	1,565,535.53	95.93	529,775.93	528,710.28	112,030.18	350,820.55	66.22	2,161,795.93	2,160,721.25	132,807.86	1,916,356.08	88.65	

หมายเหตุ : 1. ข้อมูลเบื้องต้น

2. แผนการใช้จ่ายเป็นแผนสะสมตั้งแต่ต้นปีงบประมาณจนถึง ณ วันที่ 17 กันยายน 2564

ที่มา : ระบบการบริหารการเงินการคลังภาครัฐแบบอิเล็กทรอนิกส์ (GFMS)

รวบรวม : กรมบัญชีกลาง

ข้อมูล ณ วันที่ 17 กันยายน 2564